

 元精技术	产品规格书				
	文件类别	文件编号	生效日期	版 次	产品项目编号
	三阶技术标准	CPT-SS-R-013	2023. 12. 15	A/0	C03 系列
	适用产品	0.80mm 堆叠高度, 第 6 代微型 RF 同轴插座, 频率应用至 6GHz			

文件编制、审批及受控状态

受控印章及保密状态	编制部门:	研发中心		
受控印章	编制日期:	2023.12.15		
	编 制:	李绪强	签 名	
	审 核:	韦庆贡	签 名	
保密等级: <input type="checkbox"/> 绝密 <input checked="" type="checkbox"/> 机密 <input type="checkbox"/> 秘密 <input type="checkbox"/> 解密	批 准:	LEO	签 名	

文件修订履历

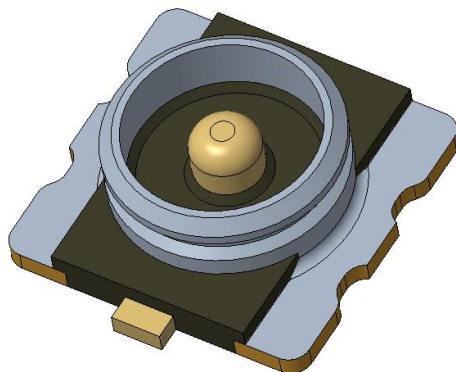
日期	版次	修订内容	修订人
2023. 12. 15	A/0	新发行	李绪强

	产品规格书				
	文件类别	文件编号	生效日期	版 次	产品项目编号
	三阶技术标准	CPT-SS-R-013	2023. 12. 15	A/0	C03 系列
	适用产品	0.80mm 堆叠高度, 第 6 代微型 RF 同轴插座, 频率应用至 6GHz			

概述

C03 系列是微型 RF 同轴线插座，与插头堆叠高度低至 0.80mm 以内,产品长 1.3 x 宽 1.2mm,极大节省占板空间。

C03 系列是微型 RF 同轴线插座接地外壳采用整体结构，实现更好结构强度，使用时不易损坏，提供更优质的 RF 信号屏蔽性能。



■ 特点

1. 最大堆叠高度 0.80 mm

2. 极小占板面积

占板面积 2.24 mm²

3. 支持频率应用到 6 GHz

DC to 3 GHz: V.S.W.R. of 1.3 max.,
3 GHz to 6 GHz: V.S.W.R. of 1.4 max.

4. 使用操作简单

使用合适的扣合/拆卸工具，确保连接器正常连接或断开

■ 应用领域

移动电话，无线局域网相关应用，蓝牙协议设备，PDA, GPS，无线通信设备，电子测量仪器和任何需要使用微型同轴射频连接器进行高频传输的应用。

■ 环保

符合无卤要求

如 IEC 61249-2-21 所定义

Br：900ppm 最大，Cl：900ppm 最大，Br+Cl：1500ppm 最大

 元精技术	产品规格书				
	文件类别	文件编号	生效日期	版 次	产品项目编号
	三阶技术标准	CPT-SS-R-013	2023. 12. 15	A/0	C03 系列
	适用产品	0.80mm 堆叠高度, 第 6 代微型 RF 同轴插座, 频率应用至 6GHz			

■产品规格

等级	额定	特征阻抗：50Ω 频率应用: DC to 6 GHz	操作温度范围	-40 ~ 85℃ (注释 2)	储存温度范围	-10 ~ 60℃ (注释 1)
	额定电压	60V AC/DC	操作湿度范围	20 ~ 80%	储存湿度范围	40 ~ 70%

项目	规格	条件
1. 接触电阻	信号端子：35mΩ 接地端子：20mΩ	在 20mV AC, 1kHz, 和 1mA 下测量
2. 绝缘电阻	500MΩ 以上	在 100V DC 下测量
3. 耐电压	无击穿, 闪烁	200V AC 保持 1 分钟
4. 寿命	接触电阻：信号端子：40mΩ 接地端子：25mΩ	20 次插拔, 速度: 每分钟 25±3 毫米
5. 震动测试	无 1μs 以上的瞬断	频率: 10 至 55hz, 半振幅为 0.75mm, 3 个轴方向各 10 个周期, 合计 30 周期, 持续 5 分钟 /周期
6. 耐冲击测试	无 1μs 以上的瞬断	加速度: 450m/ s2, 持续时间: 11ms, 3 轴半正弦波, 双向各循环 3 次
7. 恒温恒湿测试	接触电阻：信号端子：40mΩ 以下 接地端子：25mΩ 以下 绝缘电阻: 100MΩ 以上	温度为 40 ±2℃, 湿度范围为 90-95%, 持续 96 小时
8. 冷热冲击测试	接触电阻：信号端子：40mΩ 以下 接地端子：25mΩ 以下 绝缘电阻: 100MΩ 以上	-55±3℃ : 30 分钟 → 85±2℃ : 30 分钟, 循环 5 次
9. 焊锡测试	树脂无溶解溶化, 不影响性能	焊接：请看建议温度, 手焊铁温度为 350℃, 最长 3 秒。
10. 拔出力	初始: 4N 最小 寿命后: 2N 最小	速度: 每分钟 25±3 毫米
11. 电压驻波比	1.3 max. (DC to 3 GHz) 1.4 max. (3 GHz to 6 GHz)	

注释 1：存储是指在将未使用的物品安装在 PCB 上之前的长期存储。

注释 2：工作温度/湿度范围适用于临时存储状态，如安装在 PCB 上以后未通电流和运输期间无电流时。

 元精技术	产品规格书				
	文件类别	文件编号	生效日期	版 次	产品项目编号
	三阶技术标准	CPT-SS-R-013	2023. 12. 15	A/0	C03 系列
	适用产品	0.80mm 堆叠高度, 第 6 代微型 RF 同轴插座, 频率应用至 6GHz			

■材质 / 表面处理

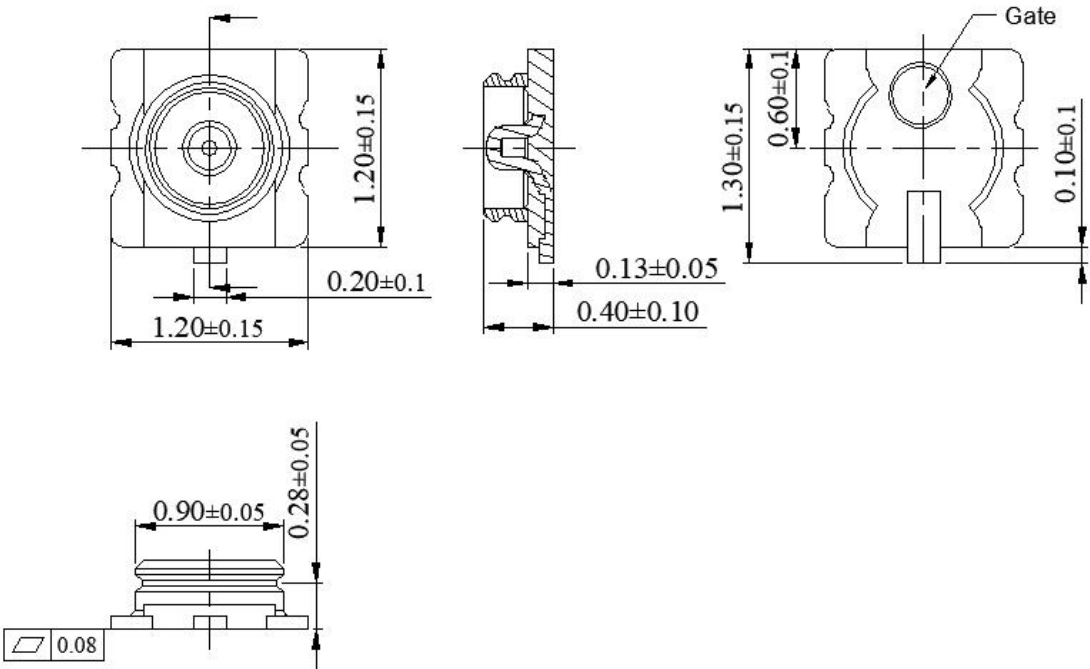
产品	Part	材质	处理	UL 规格
插座	绝缘	LCP	黑	UL94V-0
	信号端子	铜合金	镀金	-----
	接地端子	铜合金	镀金	-----

■产品型号的构成

根据产品型号确定产品规格时，请参考下图采购时，请从本目录选择所需对应产品型号

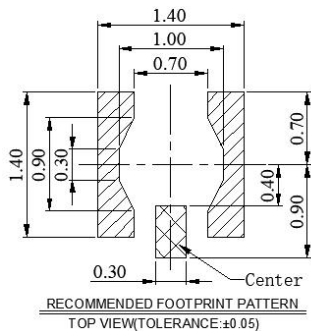
■插座

料号	规格描述
CR0003R01A	CONTACT AND GROUND CONTACT GOLD FLASH
CR0003R01B	CONTACT Au 3u",GROUND CONTACT Au 1u"

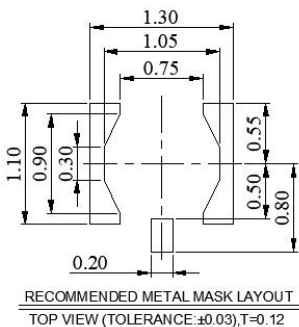


 元精技术	产品规格书			
	文件类别	文件编号	生效日期	版 次
	三阶技术标准	CPT-SS-R-013	2023. 12. 15	A/0
	适用产品	0.80mm 堆叠高度, 第 6 代微型 RF 同轴插座, 频率应用至 6GHz		

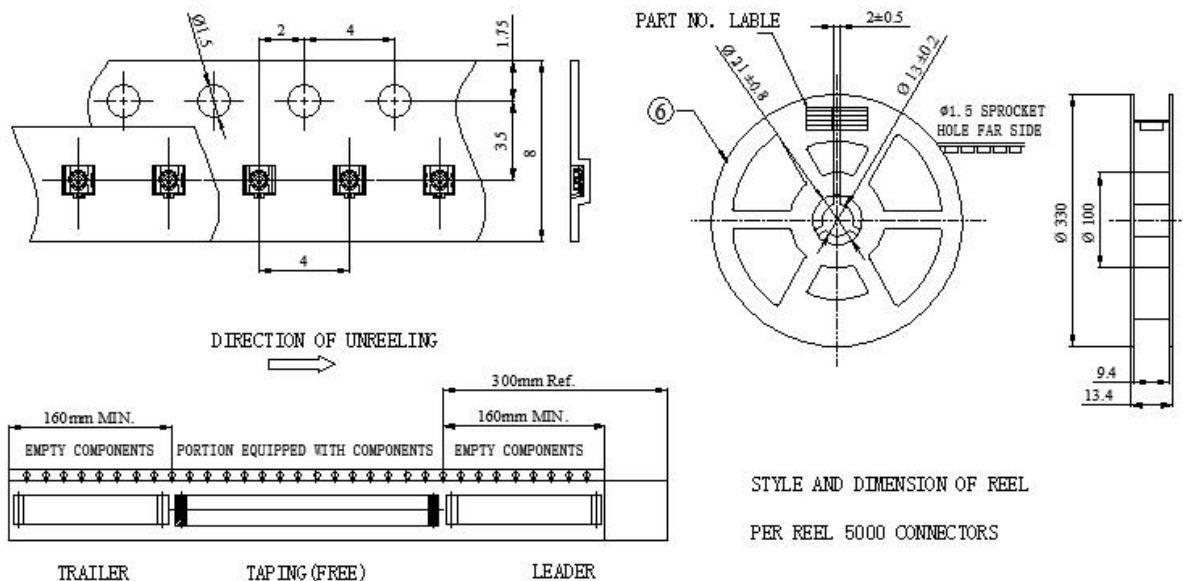
■推荐的 PCB 焊盘



■推荐钢网尺寸（钢网厚度：120μm）

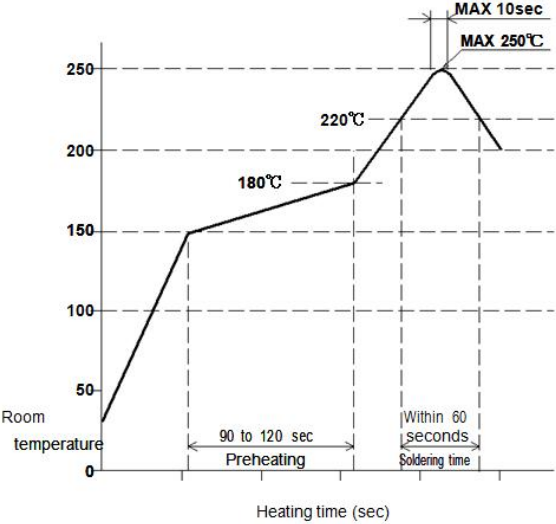


■ 包装规格



 元精技术	产品规格书				
	文件类别	文件编号	生效日期	版 次	产品项目编号
	三阶技术标准	CPT-SS-R-013	2023. 12. 15	A/0	C03 系列
	适用产品	0.80mm 堆叠高度, 第 6 代微型 RF 同轴插座, 频率应用至 6GHz			

■ 注意事项

1. 推荐焊锡温度	 <p>[条件]</p> <ol style="list-style-type: none">峰值温度：最大到 250℃加热部分：220℃ 以上，60 秒以内预热部分：150 到 180℃，90 到 120 秒焊锡次数：最多 2 次 <p>注释 1：温度是指导向槽之间的 PCB 板表面温度。</p>
2. 推荐手动焊接条件	焊铁温度：340 ± 10℃；焊锡时间：3 秒内
3. 推荐钢网厚度及，钢网孔所占 PCB 板上焊盘面积比	钢网厚度：0.1~0.12mm 钢网孔所占 PCB 板焊盘面积比: DS 侧 100%；DP 侧：信号端子 100%, 电源端子 80%
4. 主板翘曲	从连接器中心到连接器两端的最大翘曲为 0.02mm
5. 清洁	不建议进行清洗。如果您要清洁此产品，请在使用前评估其性能。（因清洁可能会损害其插拔的特性，并降低对环境因素的抵抗力）
6. 注意事项	<ul style="list-style-type: none">●在连接器还未安装在主板上时不建议进行插拔，否则可能会出损坏●因可能会造成触点的损坏或变形，请避免仅靠连接器支撑 PCB 板，请采用其他方式来支撑主板例如螺栓、螺栓、螺柱等。●过度插拔可能会造成损伤，请多注意。●如果是手工焊接，请勿使用任何助焊剂，避免在焊接时出现灯芯效应。●由于产品批次的不同，不同批次可能会有轻微的颜色差异，不影响性能。●由于产品在跌落(或其他冲击)时可能会脱落，通过同轴线布线，建议使用外壳和缓冲材料将配对的连接器固定到板上。●请在推荐的规格参数（即额定电流、额定电压、PCB 设计和工作环境等）下使用本产品，如使用非推荐的参数可能会造成冒烟，起火，短路等故障请注意。有关板型尺寸、板注意事项和连接器处理，请参阅规范和指南，如使用规格书及操作指南上规定以外的条件参数时请咨询本公司



产品规格书

文件类别	文件编号	生效日期	版 次	产品项目编号
三阶技术标准	CPT-SS-R-013	2023. 12. 15	A/0	C03 系列
适用产品	0.80mm 堆叠高度, 第 6 代微型 RF 同轴插座, 频率应用至 6GHz			